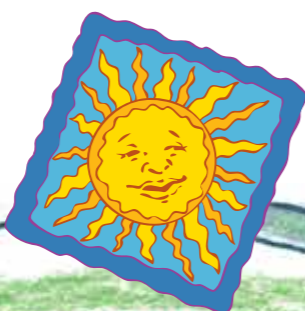
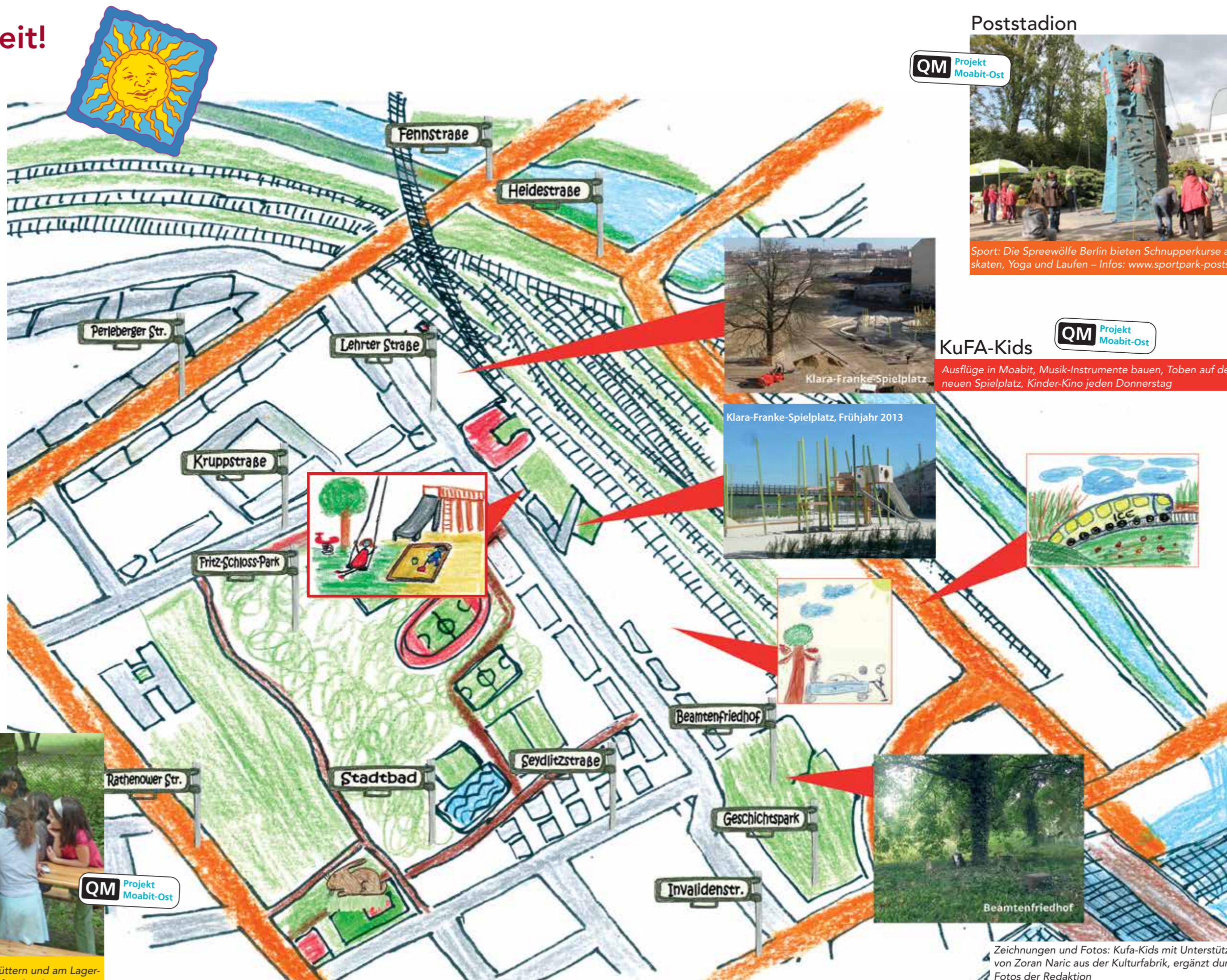


Endlich Ferienzeit!



Seit einigen Jahren betreuen Mitarbeiter/-innen der Kulturfabrik in der Lehrter Straße 27 den benachbarten Klara-Franke-Spielplatz. Bei gutem Wetter wird draußen gespielt. Wenn es kühler ist, treffen sich die 20 bis 30 „Kufa-Kids“ ein Haus weiter in der Remise auf dem Hinterhof. In diesem kleinen Backsteingebäude haben die Kinder Platz zum Spielen, Malen und zum Erledigen der Hausaufgaben. Die Remise leitet Dr. Jutta Schramm, die auch die Idee zu diesem nebenstehenden Stadtplan hatte.

Das Quartiersprojekt „Ecken entdecken“ macht es möglich, dass die Kufa-Kids Straßen und Plätze rund um den Klara-Franke-Spielplatz genauer erkunden können. Bei gemeinsamen Spaziergängen lernen die Kinder ihre Nachbarn und deren Geschichten kennen. Sie fotografieren und malen auf, was es Bemerkenswertes entlang der Lehrter Straße gibt. Bis Ende 2014 wollen sie gemeinsam mit dem pädagogischen Team der Kulturfabrik bei ihren Exkursionen noch viele „Ecken entdecken“.



Poststadion



Sport: Die Spreewölfe Berlin bieten Schnupperkurse an: Inlineskaten, Yoga und Laufen – Infos: www.sportpark-poststadion.de

KuFA-Kids



Ausflüge in Moabit, Musik-Instrumente bauen, Toben auf dem neuen Spielplatz, Kinder-Kino jeden Donnerstag



Klara-Franke-Spielplatz, Frühjahr 2013



Beamtenfriedhof

Zeichnungen und Fotos: Kufa-Kids mit Unterstützung von Zoran Naric aus der Kulturfabrik, ergänzt durch Fotos der Redaktion

Moabiter Kinderhof



Malen, basteln, auf Kisten klettern, Kaninchen füttern und am Lagerfeuer sitzen – das bietet der Moabiter Kinderhof in den Sommerferien. Von Montag bis Freitag ist ab mittags geöffnet. Seydlitzstr. 14