



MOABIT WEST

MOABIT OST

WESTHAFEN



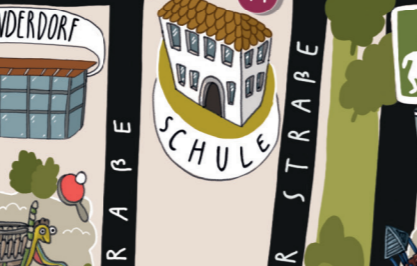
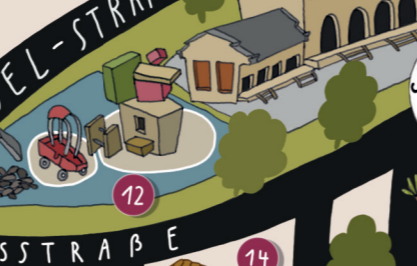
STADTSCHLOSS KINDERETAGE



BEUSSELSTRABE



ERNA-SAMUEL-STRABE



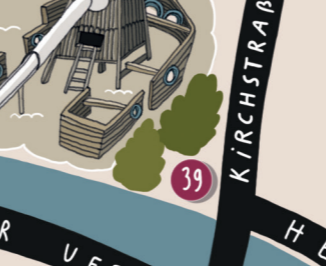
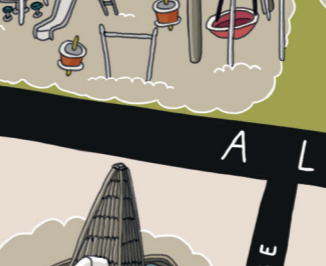
SCHULGARTEN



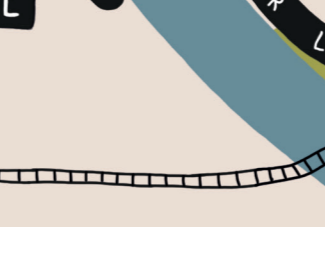
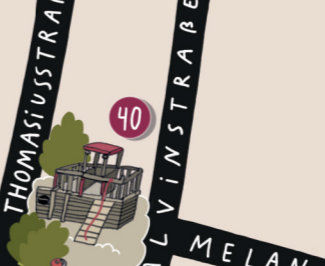
BIRKENSTRABE



QUITZOWSTRABE



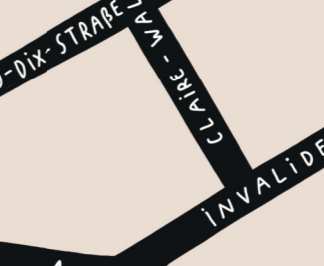
STEPHANSTRABE



PERLEBERGERSTRABE



KRUPPSTRABE



LEHRTERSTRABE



SCHLUPFWINKEL



TURMSTRABE



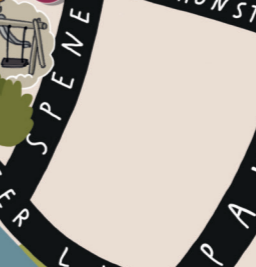
BELLE VUE



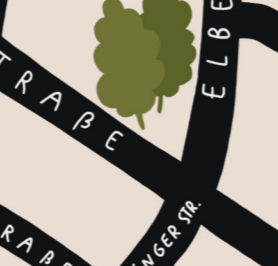
MOABITER KINDER



ZILLE KLUB



DUNJA



SCHULE



SCHULE



SCHULE



SCHULE



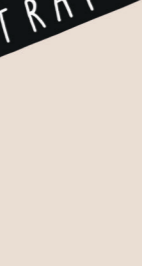
SCHULE



SCHULE



SCHULE



SCHULE



SCHULE



SCHULE



SCHULE



SCHULE



SCHULE



SCHULE



SCHULE



SCHULE



# Moabit West

- 1 Heinrich-von-Stephan-Gemeinschaftsschule  
Neues Ufer 6
- 2 Spielplatz Neues Ufer 2-5
- 3 Spielplatz Kaiserin-Augusta-Allee 24
- 4 Schlupfwinkel, Kaiserin-Augusta-Allee 98-100  
Mo-Do: 12:30-19:00, Fr: 10:30-18:30 Uhr  
Mo: Mädchentag Fr: Jungentag
- 5 Spielplatz Wiebestraße 38
- 6 Stadtschloss Kinderetage, Moabiter Ratschlag e.V.,  
Rostocker Straße 32  
Mo-Fr: 14:30-18:30 Uhr  
In den Schulferien bereits ab 12:30 Uhr geöffnet
- 7 Kurt-Tucholsky-Bibliothek  
Rostocker Straße 32  
Mo-Do: 12:30-18:00 Uhr
- 8 Spielplatz Stadtschloss  
Rostocker Straße 32
- 9 Spielplatz Rostocker Straße 44/45
- 10 B8, Berlichingenstraße 8-10  
Di-Fr: 15-20 Uhr, Sa: 14-18 Uhr
- 11 Spielplatz Reuchlinstraße 7-8
- 12 Moabiter Stadtgarten, ZKIU  
Siemensstraße 27
- 13 SOS Kinderdorf, Waldstraße 23  
Mo-Do: 09:00-16:00 Uhr, Fr: 09:00-15:00 Uhr
- 14 Theodor-Meuss-Gemeinschaftsschule,  
Grundschule, Siemensstraße 20
- 15 Spielplatz Waldstraße/Ecke Wiciefstraße (7d)
- 16 Ein Quadratkilometer Bildung  
Emdener Straße 47-48
- 17 Spielplatz Wiciefstraße/Emdener Straße/  
Oldenburger Straße (Emmi), Oldenburger Straße 41
- 18 Spielplatz Waldenser Straße 12
- 19 Carl-Bolle-Grundschule  
Waldenser Straße 20/21
- 20 St. Paulus Schule  
Waldenser Straße 27
- 21 Spielplatz Zwinglistraße 19
- 22 Zick Zack Zwingli  
Spielplatz Zwinglistraße 6
- 23 Spielplatz Zinzendorfstraße 7
- 24 Miriam-Makeba-Grundschule  
Zinzendorfstraße 15
- 25 Spielplatz Levetzowstraße 7
- 26 Mädchen-Kultur-Treff, DÜNJA  
Moabiter Ratschlag e.V., Jagowstraße 12  
Mo-Fr: 15-19 Uhr
- 27 Schulgarten Moabit, Birkenstraße 35
- 28 Bredowtreff, Wolfgang-Scheunemann-Haus  
Bredowstraße 31-32
- 29 Spielplatz Bremer Straße 50
- 30 Karame e.V., Wilhelmshägener Straße 22  
Mo-Fr: 10:00-19 Uhr
- 31 Ottospielplatz und Spielhaus  
Moabiter Ratschlag e.V., Alt Moabit 34
- 32 Spielplatz Elberfelder Straße 32

# Moabit Ost

- 33 Hedwig-Dohm-Oberschule, Stephanstraße 27
- 34 Stephanplatz mit Spiel- und Bolzplatz
- 35 Bruno-Lösche-Bibliothek  
Perleberger Straße 33  
Mo-Fr: 10:00-19:30 Uhr, Sa: 10:00-14:00 Uhr
- 36 Spielplatz Lübecker Straße 19
- 37 Kleiner Tiergarten mit Kleinkinderspielplatz  
und Fahrradparcours
- 38 Spielplatz Wilsnacker Straße/Turmstraße
- 39 Spreebogen, Spielplatz Kirchstraße 8a-13
- 40 Spielplatz Helgoländer Ufer 4
- 41 Spielplatz Helgoländer Ufer 1-2
- 42 Spielplatz Quitzowstraße 137
- 43 Theodor-Meuss-Schule, Quitzowstraße 141
- 44 Spielplatz Quitzowstraße 142
- 45 Klara-Franke-Spielplatz, Lehrter Straße 31-34
- 46 KUFA Kids, Remise im Hinterhof  
der Lehrter Straße 27-30
- 47 Rodelbahn im Fritz-Schloss-Park  
Eingang über Kruppstraße
- 48 Kurt-Tucholsky-Grundschule  
Rathenower Straße 18
- 49 Zilleklub, Rathenower Straße 17  
Mo-Mi+Fr: 13:30-20:30, Do: 13:30-19:30 Uhr
- 50 Spielplatz am Fritz-Schloss-Park  
Fußball- und Basketballplatz  
Seydlitzstraße/Rathenower Straße
- 51 Fußball- und Werferplatz mit Trimm-Dich-Pfad  
im Fritz-Schloss-Park
- 52 Moabiter Kinderhof, Seydlitzstraße 12